



RUSTIC SILICAT STEP

INTONACO TRASPIRANTE AI SILICATI, PER ESTERNI

CARATTERISTICHE ED IMPIEGHI

RUSTIC SILICAT STEP è un rivestimento murale a base di silicato di potassio, pigmenti inorganici e cariche inerti.

La natura minerale del legante conferisce a questo prodotto elevatissime capacità di “traspirabilità” nei confronti del vapore acqueo, oltre a caratteristiche inusuali di resistenza alla contaminazione di alghe e funghi.

Il rivestimento applicato è inoltre incombustibile.

Il prodotto è particolarmente indicato per il restauro e la protezione di edifici storici e di fabbricati rurali

RUSTIC SILICAT STEP ha un basso contenuto di solventi organici volatili (VOC) e rispetta la normativa 2004/42/CE (D.Lgs. n.161 del 27 marzo 2006).

RUSTIC SILICAT STEP è disponibile in tre differenti granulometrie:

- ✓ grana fine: max 1.0 mm
- ✓ grana media: max 1.2 mm
- ✓ grana grossa: max 1.5 mm

MODALITA' DI APPLICAZIONE

Stante la natura minerale del legante questo prodotto può essere applicato unicamente su superfici minerali quali intonaci a base calce-cemento.

Per lo stesso motivo è esclusa ogni possibilità di applicazione su vecchie pitture sintetiche. L'Intonaco ai silicati è traspirante anche nei confronti dell'anidride carbonica: per questo motivo ne è sconsigliabile l'utilizzo su opere in cemento armato.

Preparazione del supporto

I supporti devono essere in buone condizioni, stagionati, asciutti e non sfarinanti. Nel caso di supporti ammalorati, provvedere alle riparazioni necessarie con metodologie e prodotti idonei.

Isolare con **FIX SILICAT STEP** diluito con acqua in rapporto 1 a 2

La perfetta preparazione delle superfici è condizione essenziale per la buona riuscita del lavoro.





**MODALITA' DI
APPLICAZIONE**

Applicazione e diluizioni

RUSTIC SILICAT STEP è pronto all'uso e si applica con spatola o frattazzo.

Proteggere le applicazioni, fino alla loro completa essiccazione, da pioggia, gelo, nebbia, rugiada e polvere per almeno 24 ore.

Evitare di applicare sotto il sole, in giorni molto ventosi o molto caldi, con nebbia ed alta umidità dell'aria o con pioggia. Gli intonaci nuovi devono essere lasciati stagionare per almeno 4-6 settimane. Anche i ripristini devono essere lasciati maturare perfettamente.

A fine lavoro pulire gli attrezzi con acqua.

Condizioni dell'ambiente e del supporto:

- ✓ Temperatura dell'ambiente: min. 10°C / max 35°C;
- ✓ Umidità Relativa dell'ambiente: < 80%;
- ✓ Temperatura del supporto : min 5°C / max 40°C

RESA

RUSTIC SILICAT STEP ha una resa per mano: grana fine: 2.00 Kg/mq
grana media: 2.20 kg/mq
grana grossa: 2.80 kg/mq

COLORI

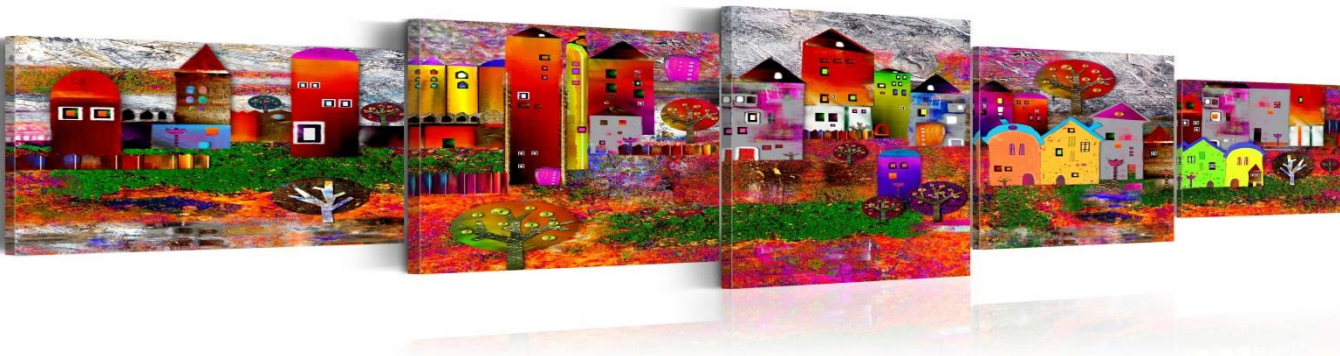
Tutti i colori della cartella colori STEPLAST

IMBALLI

Latte in plastica da Kg 25

CONSERVAZIONE

RUSTIC SILICAT STEP deve essere stoccato nei contenitori originali ben chiusi ed è stabile per almeno 12 mesi, purché mantenuto in locali con temperatura non inferiore a +5°C e non superiore a +40°C. Il prodotto teme il gelo



CARATTERISTICHE DI IDENTIFICAZIONE **RUSTIC SILICAT STEP** è stato testato presso il laboratorio di GFC Chimica. I risultati delle prove sperimentali riportate nella tabella che segue sono documentati nel rapporto di prova n° 014/L del 24.01.2011.

PROVA	RISULTATO
Grado di trasmissione dell'acqua liquida (permeabilità) Norma UNI EN 1062-3	$w = 0.330 \text{ kg}/(\text{m}^2\text{h}^{0.5})$ Classe W_2 (media permeabilità)
Grado di trasmissione del vapore acqueo (permeabilità) Norma UNI EN ISO 7783-2	$S_d = 0.3362 \text{ m}$ Spessore = 2273 mm $m = 148$ Classe V_2 (media permeabilità)
Determinazione dell'aderenza per trazione diretta Norma UNI EN 1542	$f_h = 0.5 \text{ MPa}$
Conducibilità termica Norma UNI EN 1745	$1_{10,\text{dry}} = 1.17 \text{ W}/\text{m}\cdot\text{K}$ (P=50%) $1_{10,\text{dry}} = 1.28 \text{ W}/\text{m}\cdot\text{K}$ (P=90%)

Per quanto attiene la valutazione dei dati tossicologici si rimanda alla scheda di sicurezza.

Nota di responsabilità

I consigli e le indicazioni di questa scheda tecnica sono forniti in base alla nostra esperienza, ma non possono impegnare la nostra responsabilità.

Il nostro servizio tecnico è a disposizione per fornire tutte le ulteriori notizie necessarie